

横浜の魅力を大人の女性目線で描くミニ番組 「ワタシの横浜とりっぷ」シーズン2 スタート！

横浜市では、街の景観や食、歴史や文化などの様々な横浜の魅力を大人の女性目線で美しく描くミニ番組「ワタシの横浜とりっぷ」を、平成 27 年 10 月から 12 月にかけて BS-TBS で全国放送しました。

当番組は、視聴者調査でも高い評価を得られましたので、このたび続編番組を制作・放送します。

40 代以上の BS 視聴者層を主なターゲットに、今年度は通常の観光から一歩進んだ横浜での過ごし方・ライフスタイルをテーマとします。大人の知的好奇心を刺激する内容により、さらなる横浜ファンの獲得や、横浜のブランドイメージの向上を図ります。



1 番組タイトル

ワタシの横浜とりっぷ

2 放送局・放送期間

(1) 本放送

BS-TBS

平成 28 年 5 月 2 日～7 月 25 日、10 月 3 日～11 月 28 日

毎週月曜日 22:54～23:00 (5 分×全 22 回)

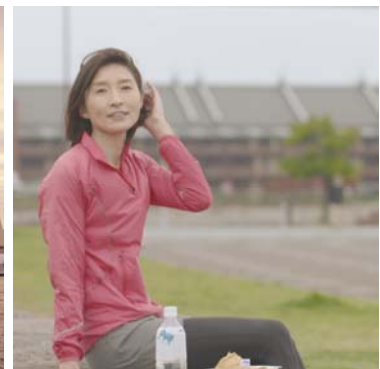
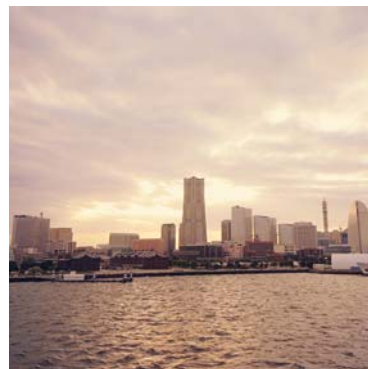
(2) 再放送

J:COMテレビ

平成 28 年 5 月 8 日～7 月 30 日、10 月 9 日～12 月 4 日

毎週日曜日 19:55～20:00 (5 分×全 22 回)

※(1)(2)ともに平成 27 年度制作分を交えて放送します。



<番組の一場面>

3 番組企画・構成コンセプト

- ・「あうたびに、あたらしい Find Your YOKOHAMA」をテーマに、常に新しい発見や感性の磨かれる感覚、ワクワクする高揚感が味わえるという横浜の魅力を伝える。
- ・番組ターゲットである 40 代～50 代の大人の女性目線で惹かれるポイントを意識した構成
- ・横浜でのアクティブな楽しみ方、上質な休日の過ごし方などライフスタイルをテーマとする。

4 番組ホームページ

- ・番組公式サイトでのアーカイブ配信
- ・各回で放送した情報を紹介し、ダウンロード可能なマップを掲載

ワタシの横浜とりっぷ 検索

お問合せ先

文化観光局企画課横浜プロモーション担当課長 永井 由香 TEL: 045-671-4065