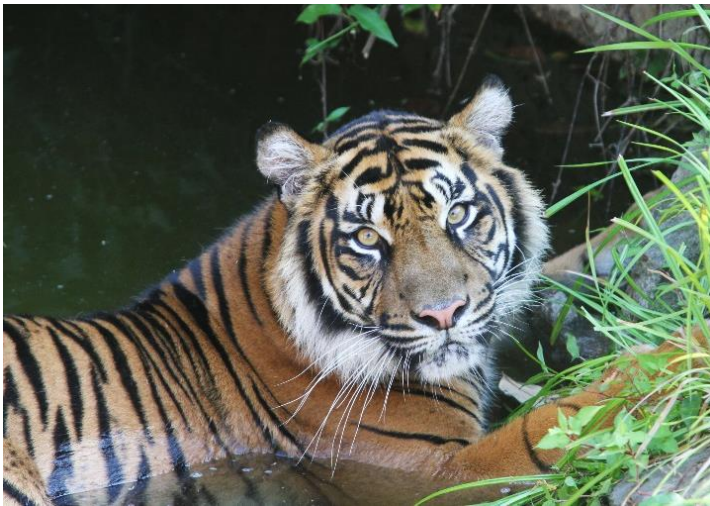


スマトラトラのミンピが よこはま動物園ズーラシア



から 野毛山動物園

へ移動します！



今回移動するミンピ

平成 29 年 6 月 19 日 (月) によこはま動物園ズーラシアで飼育しているスマトラトラのミンピ (メス: 2 才) が野毛山動物園へ移動します。

よこはま動物園では、6 月 18 日 (日) に、ミンピへおもちゃをプレゼントし、飼育係員による特別ガイドを実施します。

野毛山動物園では、移動後の様子を見ながら展示を行います。

ミンピについて

ミンピは、平成 26 年 8 月 4 日によこはま動物園で父親のガンターと母親のデルの間に、姉妹のダマイと生まれました。平成 28 年 2 月まで母親のデルと 3 頭一緒に飼育していました。姉妹はとても仲が良く、同年 3 月にダマイが出園するまで、たくさんのファンの方々に見守られながら、成長しました。

遊具が大好きで、子どものころから現在に至るまで、与えた遊具でよく遊ぶ姿が見られます。顔つきが幼いため、可愛らしくあどけない表情に見えます。

当日の取材について

※搬出入当日の取材はできません。写真等については、取材用に提供しますので、ご連絡ください。



指定管理者：(公財)横浜市緑の協会

お問合せ先

よこはま動物園	副園長	渡辺 武志	Tel 045-959 -1298
野毛山動物園	園長	鈴木 浩	Tel 045-231 -1307

【参考資料】

■ 個体情報

- ・今回移動する個体

ミンピ	平成 26 年 8 月 4 日 よこはま動物園ズーラシア生まれ
-----	---------------------------------

- ・両親、姉妹

ガンター (父親)	平成 18 年 5 月 24 日 スミソニアン国立動物園 (アメリカ) 生まれ 平成 24 年 3 月 29 日 同園より入園
デル (母親)	平成 18 年 9 月 14 日 チェシントン動物園 (イギリス) 生まれ 平成 23 年 6 月 17 日 バーガーズ動物園 (オランダ) より入園
ダマイ (姉妹)	平成 26 年 8 月 4 日 よこはま動物園ズーラシア生まれ 平成 28 年 3 月 14 日 名古屋市東山動植物園へ出園

■ スマトラトラについて

英名	Sumatran Tiger
学名	<i>Panthera tigris sumatrae</i>
分類	食肉目 ネコ科
生息地	スマトラ島
生態	インドネシアのスマトラ島だけに、400~700 頭程度しか生息していないと推測される、希少なトラの亜種のひとつ。熱帯雨林の森の中で単独でくらし、メスはおよそ 2,000ha のなわばりを持ち、これに重なる形でオスはおよそ 5,000ha のなわばりを持つ。シカやイノシシなどの大型草食動物、サルやウサギなどの小動物、クジャクなどの鳥類のほか、魚や昆虫類まで捕食する。
ワシントン条約 (CITES)	附属書 I 絶滅のおそれのある種で取引による影響を受けている又は受けるおそれのあるもの
国際自然保護連合 レッドリスト	絶滅危惧 IA 類 (CR) ごく近い将来における野生での絶滅の危険性が極めて高いもの
国内飼育頭数	7 園館 18 頭 (オス 8 頭、メス 10 頭) ※平成 28 年 12 月 29 日現在
飼育頭数	よこはま動物園 5 頭 (オス 3 頭、メス 2 頭) ※移動後の個体数 野毛山動物園 1 頭 (オス 0 頭、メス 1 頭) ※移動後の個体数

■ よこはま動物園ズーラシアについて

- ◆入園料：大人 800 円、中人・高校生 300 円、小・中学生 200 円、小学生未満無料
毎週土曜日は高校生以下無料 (要学生証等)
よこはま動物園・金沢動物園共通年間パスポート 18 歳以上 2,000 円
- ◆開園時間：9:30~16:30 (入園は 16:00 まで)
- ◆休園日：毎週火曜日 (祝日の場合は開園、翌日休園)
- ◆交通：相鉄線「鶴ヶ峰」「三ツ境」駅、JR 横浜線・市営地下鉄「中山」駅から「よこはま動物園」行きバスで約 15 分、「横浜」駅から「よこはま動物園」行きバスで約 1 時間
- ◆URL：<http://www.hama-midorinokyokai.or.jp/zoo/zoorasia/>
- ◆住所：横浜市旭区上白根町 1175-1
- ◆問合せ先：045-959-1000

■ 野毛山動物園について

- ◆入園料：無料
- ◆開園時間：9:30~16:30 (入園は 16:00 まで)
- ◆休園日：毎週月曜日 (祝日の場合は翌日)
- ◆交通：JR 根岸線・横浜市営地下鉄「桜木町」駅下車徒歩 15 分、
または市営バス 89 系統「一本松小学校」行き「野毛山動物園前」下車すぐ
京浜急行「日ノ出町」駅下車徒歩 10 分
- ◆URL：<http://www.hama-midorinokyokai.or.jp/zoo/nogeyama/>
- ◆住所：横浜市西区老松町 63-10
- ◆問合せ先：045-231-1307