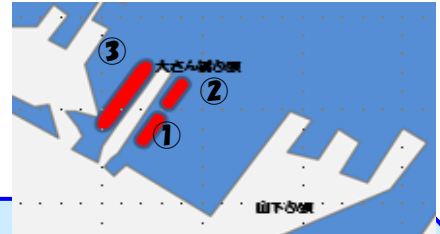


# 客船3隻着岸 2018年真夏の競演! 第2弾!!

～日本客船3隻が熊野花火クルーズに出航します～

8月16日は、「ばしふいっくびいなす」「飛鳥II」「にっぽん丸」の日本客船3隻が大さん橋に着岸します。今年の3隻着岸は、8月1日に続いて、4回目となります。是非、客船を見に大さん橋にお越しください。



## ① ばしふいっくびいなす (Pacific Venus)



撮影：篠本秀夫

総トン数：26,594 トン  
全長：183.4 m  
全幅：25.00 m  
乗客定員：620 名  
船籍：日本  
運航会社：日本クルーズ客船

「熊野大花火と南紀クルーズ」

【スケジュール】(主な寄港地)

8/16	横浜
8/17	熊野(錨泊)
8/18	新宮
8/19	横浜

\*入出港時予定

8月16日(木) 9:00 入港 前港:名古屋  
～17:00 出港 次港:新宮

## ② にっぽん丸 (Nipponmaru)



総トン数：22,472 トン  
全長：166.6 m  
全幅：24.00 m  
乗客定員：524 名  
船籍：日本  
運航会社：商船三井客船

「濱州島と海峡花火・阿波踊り」  
クルーズAコース寄港」

【スケジュール】(主な寄港地)

8/16	横浜(回航)
8/17	四日市 熊野(錨泊)
8/18	小松島
8/19	四日市

\*入出港時予定

8月16日(木) 17:30 入港 前港:徳島  
～19:00 出港 次港:四日市

## ③ 飛鳥II (Asuka II)



撮影：中村庸夫

総トン数：50,142 トン  
全長：240.96 m  
全幅：29.60 m  
乗客定員：872 名  
船籍：日本(横浜)  
運航会社：郵船クルーズ

「鳥羽・熊野大花火クルーズ」

【スケジュール】(主な寄港地)

8/16	横浜
8/17	熊野(錨泊)
8/18	鳥羽
8/19	横浜

\*入出港時予定

8月16日(木) 9:00 入港 前港:高松  
～17:00 出港 次港:鳥羽

※入港予定詳細については、こちらで確認ください。

横浜市港湾局ホームページ(横浜港客船クルーズ情報) <http://www.city.yokohama.lg.jp/kowan/cruise/>

(入出港時間は、天候などの事情により変更となることがあります。また、ご取材いただける場合は8月16日8時30分までにご連絡ください。)

お問合せ先

港湾局客船事業推進課長 林 総

Tel 045-671-7237